

NEI DINTORNI

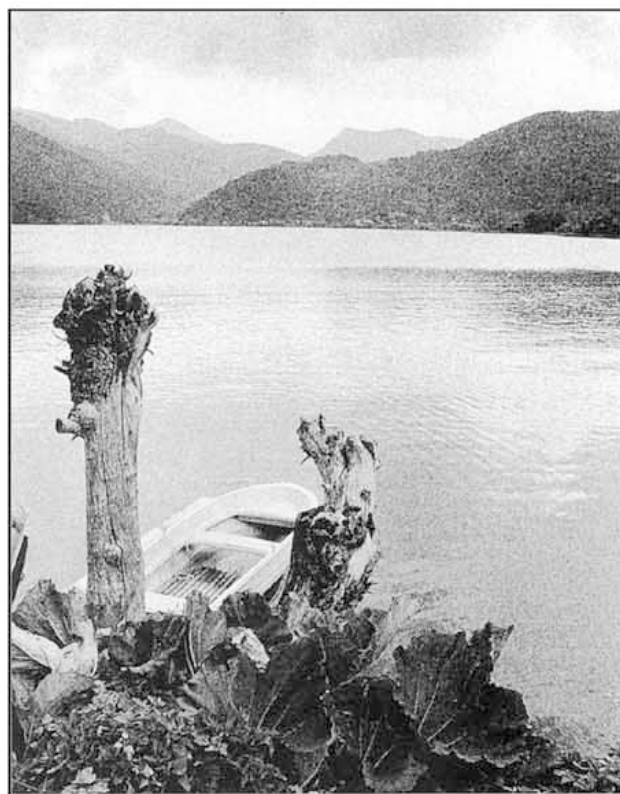


Il *castello Piccolomini* è visitabile, oltre che negli orari estivi (dalle 9 alle 14 e dalle 15 alle 19.30) ed invernale (dalle 9 alle 14 fino al venerdì) anche a richiesta per gruppi. Telefono 0863 792922.

Io di Celano, voluto nel 1392 dal conte Pietro Berardi e terminato da Antonio Todeschini Piccolomini, nipote di Pio II. Il castello ospita il museo nazionale di Arte Sacra della Marsica. A poca distanza, si può effettuare una escursione (della durata di poco meno di 2 ore) alle gole di Celano: si tratta di un percorso di circa 5 chilometri tra pareti mozzafiato

Questa zona dell'Abruzzo è interessante e notevole non solo per quanto riguarda il suo capoluogo, ma anche per gli innumerevoli castelli, borghi ed abbazie che costellano un territorio fra i più ricchi di storia e di cultura.

Meritevole di una visita è senza dubbio il **castel-**



alte fino a 300 metri. Il paese vide i natali del beato Tommaso, uno dei primi compagni di Francesco d'Assisi e suo biografo.

Prestigioso monumento, forse la migliore testimonianza di romanico della zona, è l'**abbazia di Bominaco**, nel comune di Caporciano. Le chiese di Santa Maria Assunta e l'oratorio di San Pellegrino si trovano nella valle dominata dal castello (oggi ridotto a rovina) che un tempo era preposto alla difesa di questi due luoghi sacri.

Interessante è anche il **castello di Capestrano**, oggi sede del municipio, appartenuto prima ai Piccolomini e poi ai Medici. In questa piccola località

La *chiesa di San Giovanni* è visitabile dalle 10 alle 12 e dalle 15 alle 18. Per quanto riguarda la chiesa di *San Pietro ad oratorium*, l'orario delle visite estive è dalle 9 al tramonto mentre durante l'inverno è necessario contattare il custode (telefono 0862 95320).