

# Notizie utili...

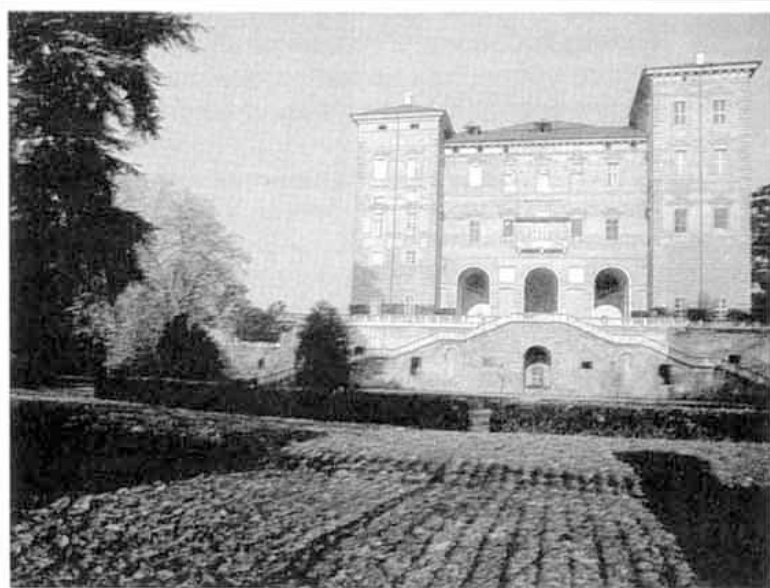
Come di consueto, i nostri itinerari possono concretizzarsi in una escursione di un giorno o in un vero e proprio viaggio alla scoperta di nuovi orizzonti.

In ogni caso vi segnaliamo alcuni indirizzi e contatti che possono risultare utili per il vostro viaggio.

Prima segnalazione la merita l'**Azienda di Promozione turistica del Canavese, in Corso Vercelli, 1 - 10015 - Ivrea, Tel. 0125/618131 e 618195**. L'APT, che è presente anche su Internet (con indirizzo: <http://www.eponet.it/turismo/apt>) può fornire una serie infinita di notizie sulle varie località e può dare buoni consigli sulla visita.

Il circuito dei castelli del canavese, di cui abbiamo suggerito alcune tappe, è una proposta turistica che sta acquisendo, anno dopo anno, una crescente vivacità.

Le informazioni per le visite ai castelli si possono chiedere direttamente all'APT oppure è possibile chiamare il numero verde **167-329329**.



Il recapito del comune di **Albiano d'Ivrea**, sede di un carnevale che riprende le suggestioni di quello di Ivrea, è **0125/59819**.

Il **Museo d'Arte Contemporanea all'Aperto**

**di Maglione ha sede in via Castello, 2 - 10030 - Maglione (TO), Tel. 0161/400113.**

Per quanto riguarda il complesso di attività ed escursioni che è possibile vivere nel Parco Nazionale del Gran Paradiso, è molto difficile darne un'idea precisa vista la loro complessità e varietà.

Ci limitiamo in questa sede a segnalare la segreteria del parco come punto di riferimento presso cui è possibile rivolgersi per avere notizie più esaurienti.

La **segreteria del parco** si trova presso il municipio di Noasca (Tel. **0124 / 901070**) ed è aperta tutto l'anno.



Rimangono da fare, a questo punto, i ringraziamenti di rito:

- innanzitutto all'APT del Canavese per il materiale inviato;
- poi alla gentilezza del comune di Albiano Canavese ed in particolare al sig. Giovanni Cossa che ha inviato due interessanti volumi sulla storia religiosa e sul carnevale di Albiano;
- infine a Michele Basanese, fotografo d'arte in Ivrea, che ha acconsentito alla riproduzione di alcune foto di sua proprietà.

\*\*\*

Le foto riprodotte in questo articolo (se non espressamente indicato) sono di proprietà di **Michele Basanese**, fotografo d'arte in Ivrea (Tel. **0125/230610**).