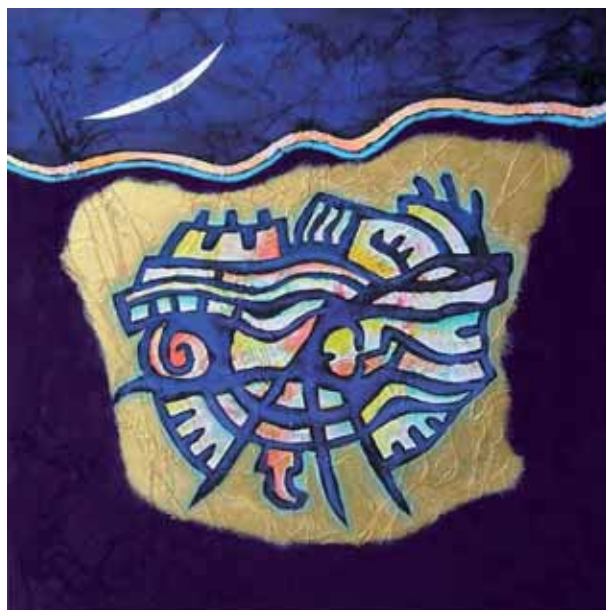


*Opere su tavola*

Configurazione morfologica, Acrilico su tavola, cm 70x70



L'Arca, Acrilico su tavola, cm 70x70



Favola, Acrilico su tavola, cm 70x70



Passaggio nel rosso, Acrilico su tavola, cm 70x70

I riferimenti alla realtà oggettuale, quando presenti e ribaditi nei titoli, hanno spesso a che fare con un passato primigenio, ancestrale, con un tempo in cui le lingue erano un suono che si andava via via diversificando, la scrittura un codice che si stava perfezionando.

Marzo sembra voler stimolare nello spettatore moderno il recupero di una memoria antica e

sapienziale, suggerendogli suoni che nascono da immagini e che sono l'eco del battito del mondo e della natura. La sua è un'archeologia pittorica, che lascia che affiorino dal magma squillante della materia forme linee e segni evocativi, totemici, arcaici.

Noti, e al contempo misteriosi.

E perciò affascinanti.